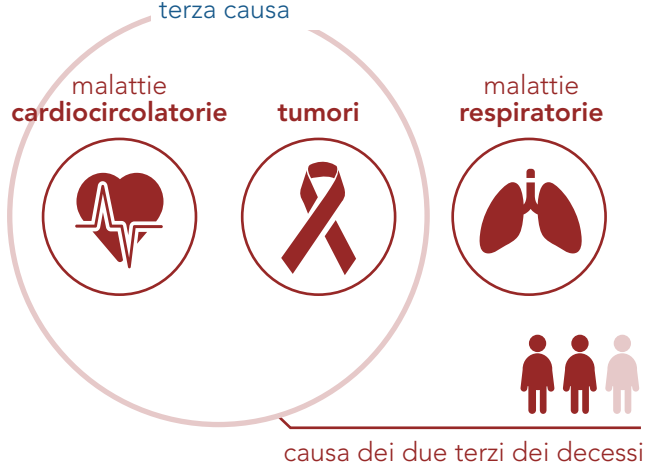


MALATTIE

Malattie circolatorie e tumori causano due decessi su tre Migliorano le percentuali di guarigione

Nel 2013 il 14,7% della popolazione ha dichiarato di essere affetto da almeno una malattia cronica grave; **malattie circolatorie e tumori causano nel loro complesso ormai da anni circa i due terzi dei decessi** (68% uomini, 66,4% donne); le malattie respiratorie sono la terza causa



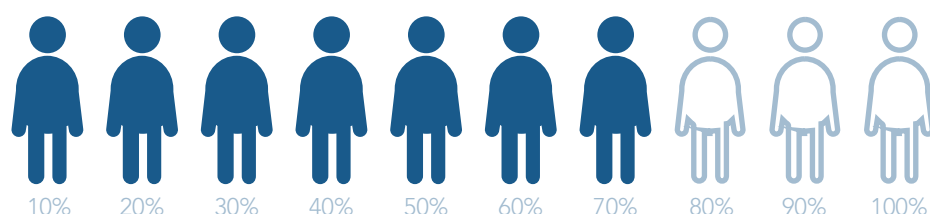
14,7%

percentuale affetta da almeno una malattia cronica grave

1.000

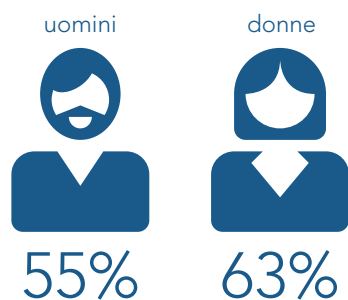
nuovi casi di cancro al giorno

Sono circa **1.000 i nuovi casi di cancro al giorno**, ovvero 366.000 nuove diagnosi di tumore nel corso dell'anno, 200.000 (55%) fra gli uomini e circa 166.000 (45%) fra le donne. **Quasi il 70% dei tumori potrebbe essere prevenuto o diagnosticato in tempo** se tutti adottassero stili di vita corretti e aderissero ai protocolli di screening e diagnosi precoce



Quasi il 70%

dei tumori potrebbe essere prevenuto o diagnosticato in tempo



Percentuale di sopravvivenza a 5 anni dalla diagnosi

Negli ultimi anni sono complessivamente migliorate le percentuali di guarigione: il 63% delle donne e il 55% degli uomini è vivo a cinque anni dalla diagnosi grazie soprattutto alla maggiore adesione alle campagne di screening e alla maggiore efficacia delle terapie