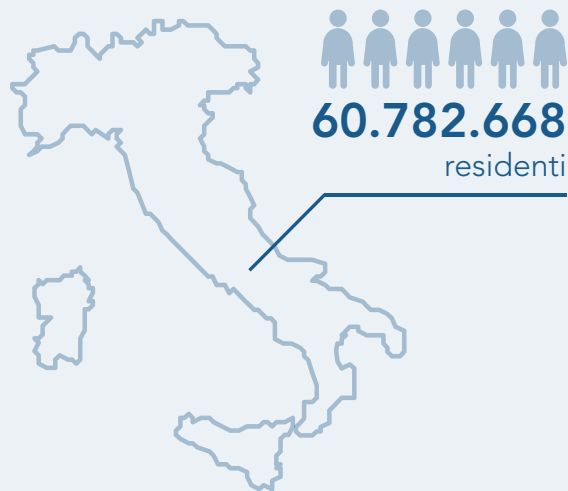


# POPOLAZIONE

## In aumento anziani e stranieri

più di  
**60** milioni

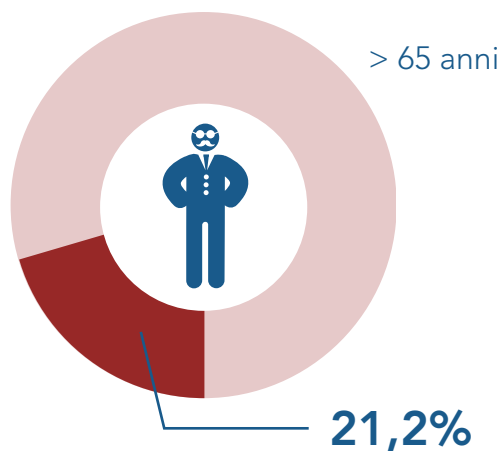
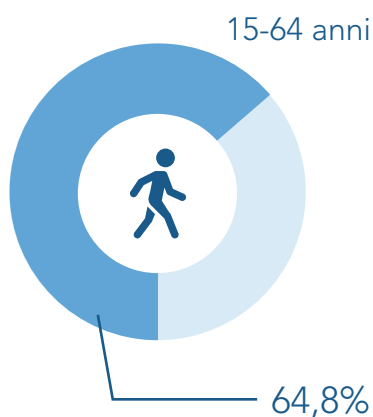
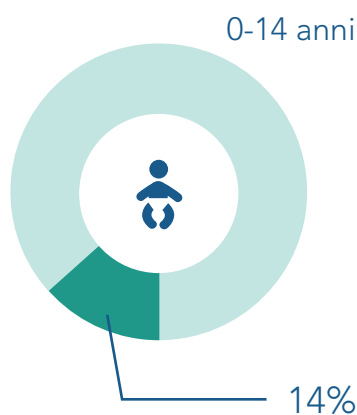
Al 1° gennaio 2014 la popolazione residente supera i 60 milioni



**Continua il processo di invecchiamento della popolazione italiana:** gli individui con 65 anni e oltre hanno raggiunto il 21,2% della popolazione, i giovani fino a 14 anni sono invece il 14% e la popolazione in età attiva, 15-64 anni, è pari a meno dei due terzi del totale

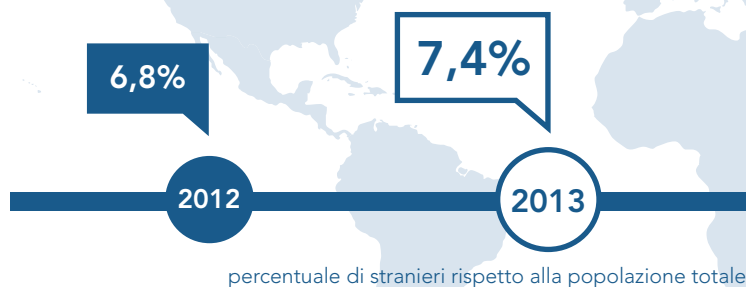


La popolazione in età attiva, 15-64 anni, è pari a meno dei due terzi del totale



Al 1° gennaio 2013 la popolazione straniera residente nel nostro Paese ammonta a quasi 4 milioni e mezzo di individui, ovvero il 7,4% della popolazione totale, rispetto al 6,8% del 1° gennaio 2012, con un incremento di 335.000 unità

quasi  
**4,5** milioni



+ 335.000 unità